

DER PASINGER BAHNHOF

Foto-Rätsel

(Dauer 20-30 Minuten)

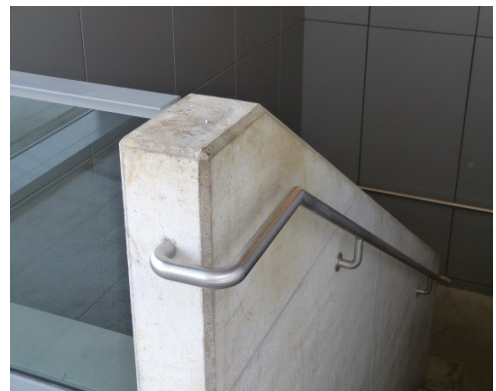
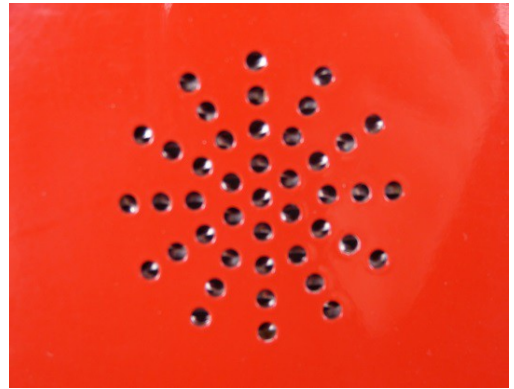
Du bist bestimmt schon oft durch den Pasinger Bahnhof gelaufen, aber hast du dich auch richtig dabei umgeschaut? Halte die Augen offen und gehe auf die spannende Suche nach diesen Gegenständen auf den Bildern.

Wenn du eines gefunden hast, schreibe auf was es ist und mache ein Häkchen in das dazugehörige Kästchen. Das Rätsel startet auf dem Bahnhofspratz. Viel Spaß!

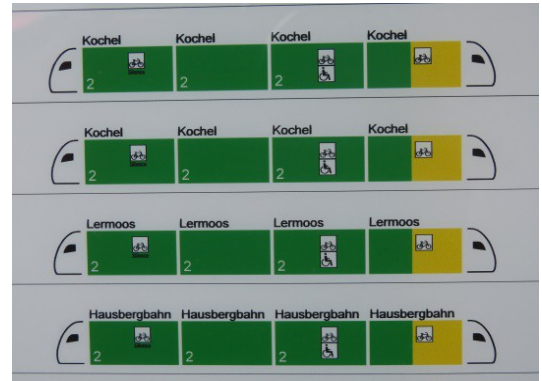
1. BAHNHOFSPLATZ



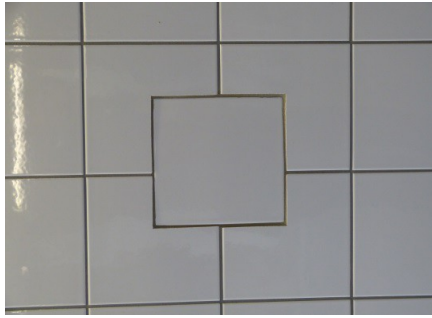
2. BAHNHOFSPLATZ UND BAHNHOF HAUPTGEBÄUDE



3. BAHNSTEIGE BAHNHOF HAUPTGEBÄUDE



4. BAHNSTEIGE UND BAHNHOF RÜCKSEITE



Geschafft! Herzlichen Glückwunsch ihr habt den Pasinger Bahnhof erfolgreich erkundet und habt all die Dinge gefunden, an denen die meisten einfach nur vorbei gehen.

DIESE FOTO-RÄTSEL WURDE VON KINDERN FÜR EUCH GESTALTET.